

Alimentador Vibratório



Alimentadores Vibratórios

Os alimentadores vibratórios são equipamentos dedicados à organizar peças ou produtos para o processo de contagem, alimentação ou posicionamento. Equipamento confeccionado de acordo com a necessidade de cada cliente



ALIMENTADOR ESPIRAL



ALIMENTADOR CILÍNDRICO



ALIMENTADOR CÔNICO

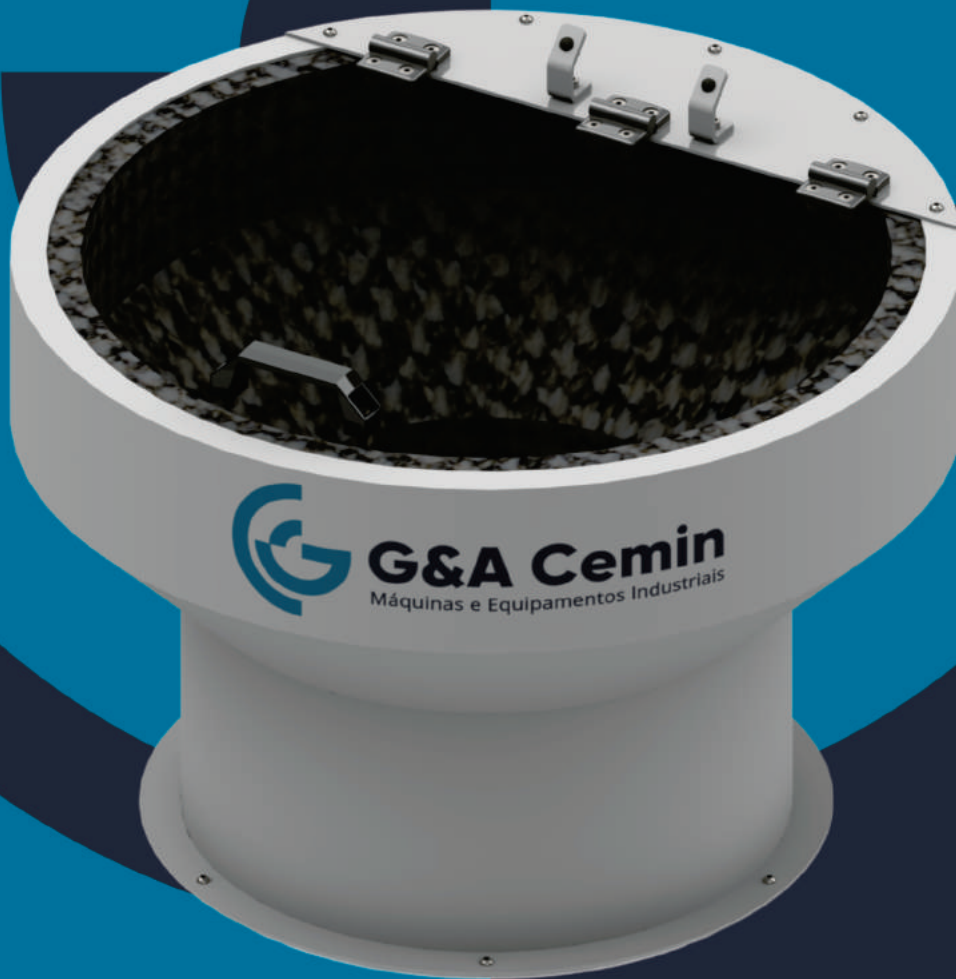
Características padrão:

- 🔗 Produzido em INOX 304 (ou 316 em casos específicos)
- 🔗 Controlador de vibração
- 🔗 Equipamento de fácil manuseio
- 🔗 Acabamento interno: jateado ou polido
- 🔗 Acabamento em pintura texturizada
- 🔗 Modelos de panela: escalonada, cilíndrica ou cônica
- 🔗 Sentido de trabalho: horário ou anti-horário
- 🔗 Controlador de Vibração Analógico

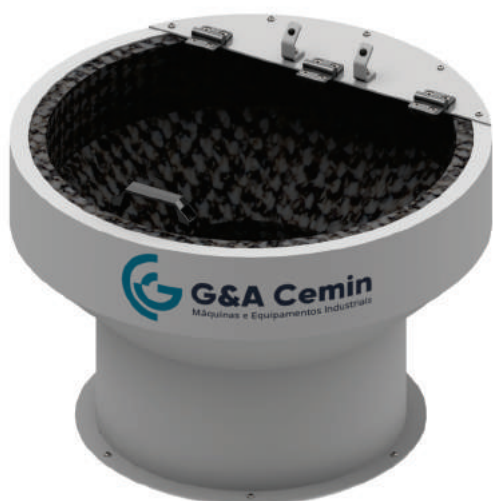
Configuração do conjunto (base + panela)

Bases	Espirais	Cilíndricos	Cônicos
Base 220	ESC 310 ESC 400	CIL 220 CIL 250	CON 310 CON 370
Base 300	ESC 550	CIL 300 CIL 400	CON 500
Base 390	ESC 700 ESC 800 ESC 900	CIL 500	CON 700 CON 800 CON 900

Acessórios para Alimentadores Vibratórios



Acessórios para Alimentadores Vibratórios



PROTEÇÃO ACÚSTICA

- Utilizado para redução de ruídos do alimentador. Forrado com manta acústica anti-chamas.



CALHA PARA TAMPAS

- Utilizada na alimentação de tampas (sistemas pescador) que possibilita a saída de uma peça por vez.



PEDESTAL COM REGULAGEM ATRAVÉS DE VOLANTE

- Utilizado para fixar o alimentador, indicado para casos onde o equipamento necessite regulagem de altura com frequência.



PEDESTAL COM REGULAGEM ATRAVÉS DE PORCA

- Utilizado para fixar o alimentador, indicado para casos onde o equipamento necessite regulagem de altura com frequência.



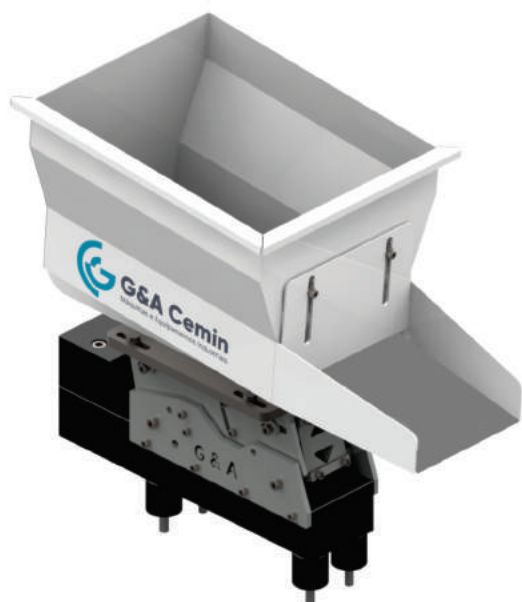
PEDESTAL COM REGULAGEM ATRAVÉS DE FUSOS

- Utilizado para fixar o alimentador, indicado para casos onde o equipamento não necessite regulagem de altura com frequência.

Acessórios para Alimentadores Vibratórios



Acessórios para Alimentadores Vibratórios



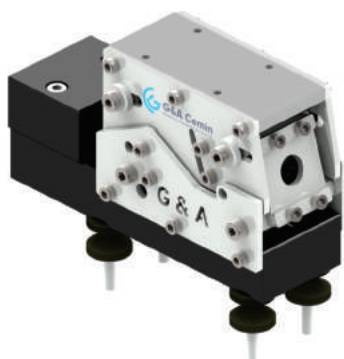
SILO PARA ALIMENTAÇÃO

- Utilizado para aumentar a autonomia de trabalho do alimentador.



BASE VIBRATÓRIA LINEAR 390

- Para calhas até 1000mm. Equipamento utilizado para prolongar a saída de peças do alimentador, garantindo maior alcance entre a panela e a máquina do cliente.



BASE VIBRATÓRIA LINEAR 230

- Para calhas até 400mm. Equipamento utilizado para prolongar a saída de peças do alimentador, garantindo maior alcance entre a panela e a máquina do cliente.

Acessórios para Alimentadores Vibratórios



Acessórios para Alimentadores Vibratórios



CONTROLADOR DE VIBRAÇÃO ANALÓGICO

- Utilizado para ajustar a vibração do alimentador.



CONTROLADOR DE VIBRAÇÃO DIGITAL

- Utilizado para ajustar a vibração do alimentador.



CONTROLADOR DE FREQUÊNCIA E POTÊNCIA

- Utilizado para ajustar a potência e frequência da vibração do alimentador. Possui entrada e saída para sensor.



CABEÇOTE SOPRO

- Utilizado para alimentar peças, através de sopro de ar fazer a extensão das peças entre o alimentador e a máquina.



CASTANHA DE PARAFUSAMENTO

- Utilizado para alojamento do parafuso em sistema automático de parafusamento.



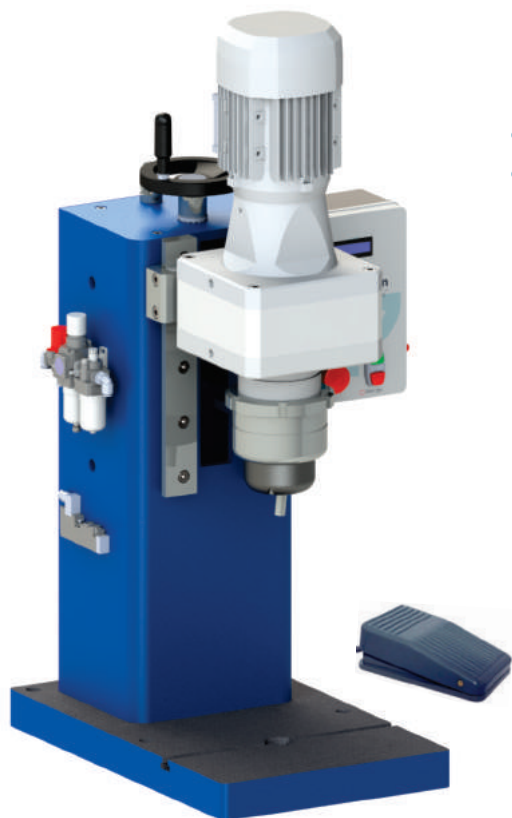
CONTROLADOR DE NÍVEL

- Utilizado para controle e monitoramento do nível de peças dentro do alimentador.

Rebitadeira Radial GARR 001

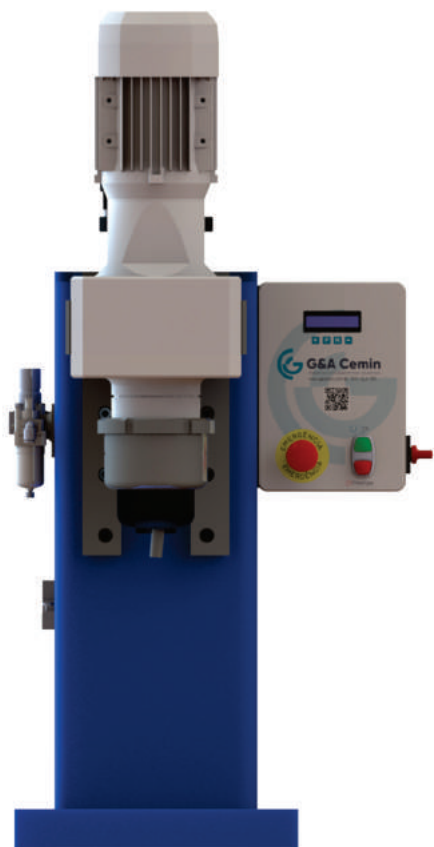


Rebitadeira



ITENS QUE ACOMPANHAM A REBITADEIRA

- ☞ Motor elétrico 220/380 Volts - Trifásico.
- ☞ Regulagem de altura do cabeçote através do volante.
- ☞ Avanço do punção com ajuste milimétrico e regulagem através da porca.
- ☞ Painel de comando com display, temporizador e contador de ciclos.
- ☞ Acionamento através de pedal elétrico.
- ☞ Preparação de ar com lubrificador automático.
- ☞ Punção com engate rápido.
- ☞ Pontos para lubrificação de cabeçote.



OPCIONAIS

- ☞ Bancada de suporte para fixação da máquina.
- ☞ Disponibilidade para pintura personalizada.
- ☞ Bi-manual elétrico.



- ☞ Bi-manual óptico.

